

トベラ6月号

平成30年6月1日発行 トベラこども園

トベラこども園ホームページ
<http://tobera.net>

あっという間に春が過ぎ去り、季節は梅雨へ移り替わろうとしています。子どもたちは、運動会に向けて元気いっぱいに遊んでいます。衛生面や体調に気を付けながら、楽しんで過ごしていきたいと思えます。

主題 梅雨の遊び

目標 <0,1,2 歳児>

- ・保育教諭等に手伝ってもらいながら、簡単な身の回りのことを一緒にやってみましょう。
- ・梅雨期ならではの自然や生き物を見たり、触れたりしましょう。

<3 歳児>

- ・友だちや保育教諭等と好きな遊びや一緒に過ごすことを楽しみましょう。
- ・梅雨期の自然や生き物に興味を持ち、見たり触れたりしましょう。

<4,5 歳児>

- ・歯磨きや手洗い・うがいの習慣を身に付け、健康に過ごしましょう。
- ・友だちや保育教諭等と関わり、一緒に遊ぶ楽しさを味わいましょう。
- ・梅雨期ならではの自然や天候の変化、身近な動植物に興味や関心を持ちましょう。



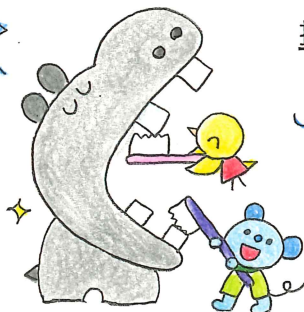
トライやるウィークについて

★4日(月)～8日(金)の間、トライやるウィークで平岡中学校の生徒が来ます。8日(金)には、「トライやるありがとうの集い」が行われ、中学生の出し物を見たりして、一緒に遊びます。

お願い

- ★4、5歳児は、昼寝を始めます。18日(月)に布団、タオルケットを持って来てください。
- ★2歳児はうがいを、3歳児は歯磨きを始めます。2歳児は、コップを巾着袋に入れて、3歳児は、今までのうがいのコップに歯ブラシを加えて持って来てください。4日(月)から始めますので、それまでに持って来てください。

持ち物に名前が書いてあるか、必ず確認してください。



※訂正：以前に配布した年間行事予定に誤りがありました。
(誤) 6月3日(水) 歯科検診 → (正) 6月13日(木) 歯科検診



行事予定



- 2日(土) 運動会(9:00～) ※雨天の場合は4日(月)に順延となります。
- 4日(月) 衣替え(5/21から6/11までは移行期間となっています。)
- 5日(火) 虫歯予防デーの集い…歯を大切にすることの話を聞きます。
- 6日(水) 誕生会…6月生まれのお友だちをみんなでお祝いします。
- 7日(木) 絵画造形遊び(5歳児)…池先生に指導していただきます。
- 11日(月) パソコン遊び(5歳児)
身体測定(0,1,2,5歳児) 爪の検査も行います。
- 12日(火) 身体測定(3,4歳児)
トベラ文庫(4,5歳児)…星野先生に絵本の読み聞かせをしていただきます。
- 13日(水) 歯科検診(10:00～)…園医の^{くわぞめ}飯初先生に診察していただきます。
お休みしないようにしてください。
- 14日(木) 避難訓練(南側工場を出火想定として行います。)
- 15日(金) 父の日(お父さんに感謝の気持ちを込めてプレゼントをします。)
- 18日(月) 園児健康診断(9:30～)…園医の^{くまがひ}熊谷先生に診察していただきます。
お休みしないようにしてください。
- 19日(火) 運動遊び(4,5歳児)…河田先生に指導していただきます。
- 20日(水) ALT(4,5歳児)…外国人の先生と一緒に英語を話したり、遊んだりします。
- 21日(木) 絵画造形遊び(5歳児)
- 25日(月) 英語遊び(4,5歳児)…まきこ先生に指導していただきます。
- 27日(水) 海洋文庫(4,5歳児)…海洋文化センターの図書室の方に絵本を読んでいただきます。

◎布団持ち帰り日…1、8、15、22、29日(金)

運動会のお知らせ

- ★6月2日(土) 8:40登園 9:00開始
- ◎雨天の場合は4日(月)に順延します。
- ◎服装…トベラの体操服上下、カラー帽子(通園かばんは不要です。)

◎親子競技に参加される方は、動きやすい服装でお越しください。

